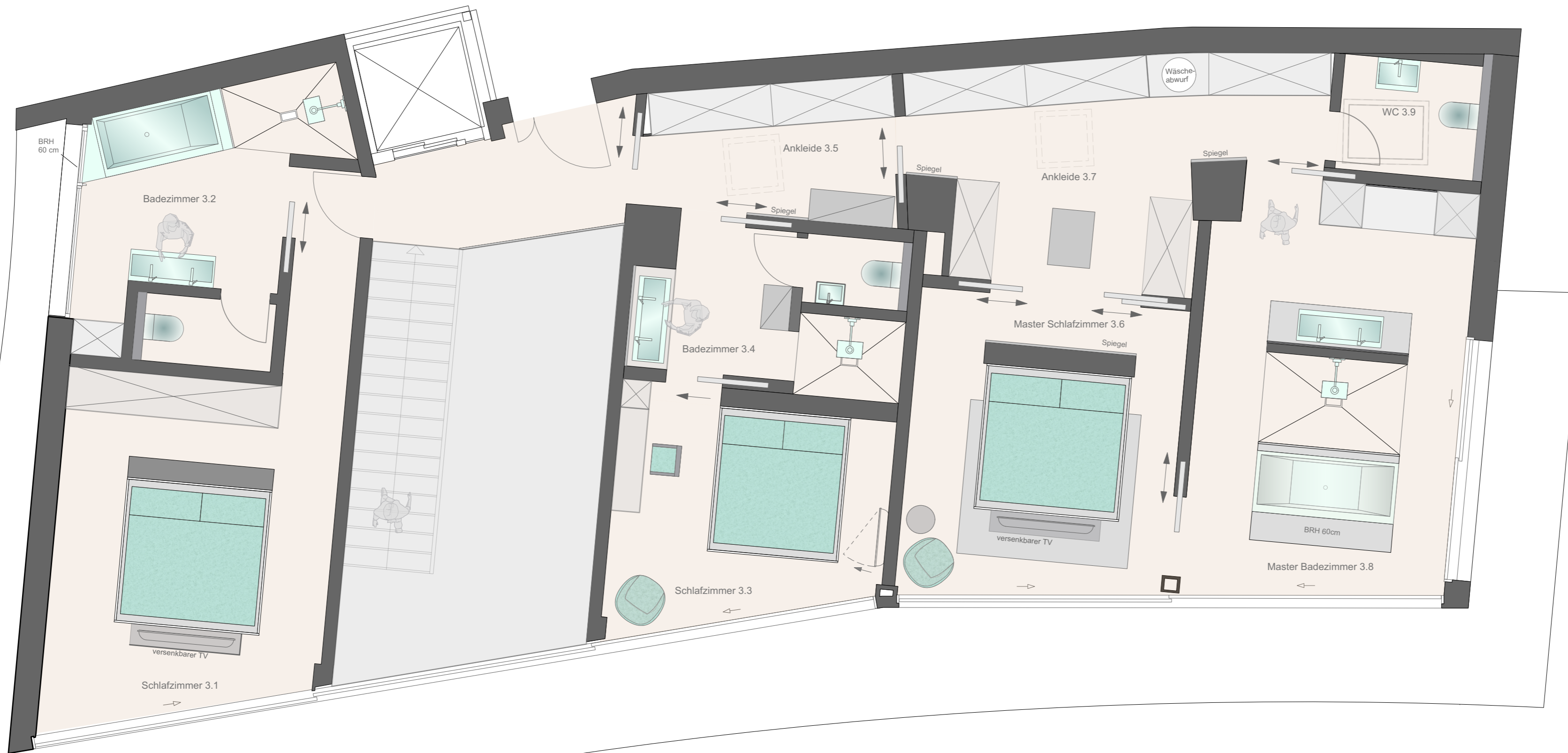


Beschreibung des Konzepts

- der Grundriss der Ebene 3 beinhaltet zwei Gäste-Schlafzimmer und ein Master-Schlafzimmer
- das großzügige Master-Bad bietet eine große Badewanne mit einer Sitzbank und tollem Ausblick nach draußen, dahinter eine große Dusche mit einer Glasscheibe abgetrennt und ein großes Doppelwaschbecken
- zudem gibt es einen Schminktisch mit integrierten Schränken und ein separates WC mit Waschbecken
- in jedem Gästezimmer ist ein Bad en Suite und eine begehbbare Ankleide integriert
- die Ankleide für das Master-Schlafzimmer ist Boutique-artig und sehr großzügig gestaltet
- ein zum Hauswirtschaftsraum führender Wäscheabwurf ist in der Master-Ankleide integriert



mögliche Gestaltung des Master-Schlafzimmers



Badewanne und Dusche



Dusche mit Glaswand



offene Ankleide für das Master-Schlafzimmer

raum in form
Innenarchitektur & Architektur

Dipl.-Ing. Kerstin Bertz
Wilhelmstraße 1
64646 Heppenheim
Tel.: +49(0)62 52 - 98 28 34
Fax: +49(0)62 52 - 98 28 35
www.raum-in-form.com
info@raum-in-form.com

Objektbezeichnung			
Neubau - Villa			
Objektanschrift			
Urb. Roca Llisa - Santa Eulalia del Rio			
Bauherr			
Kohler Consulting SL			
Planbezeichnung			
Grundriss Ebene 3			
Spezifizierung			
Konzept			
Maßstab	Plangröße	Datum gez.	Plansteller
1:50	A2	11.08.17	PF
Letzte Änd.			
30.08.17 JB			